

„SMART“ MONTAVIMO STOVAS, REGULIUOJAMAS KAMPAS 20–45° MONTAVIMO INSTRUKCIJA

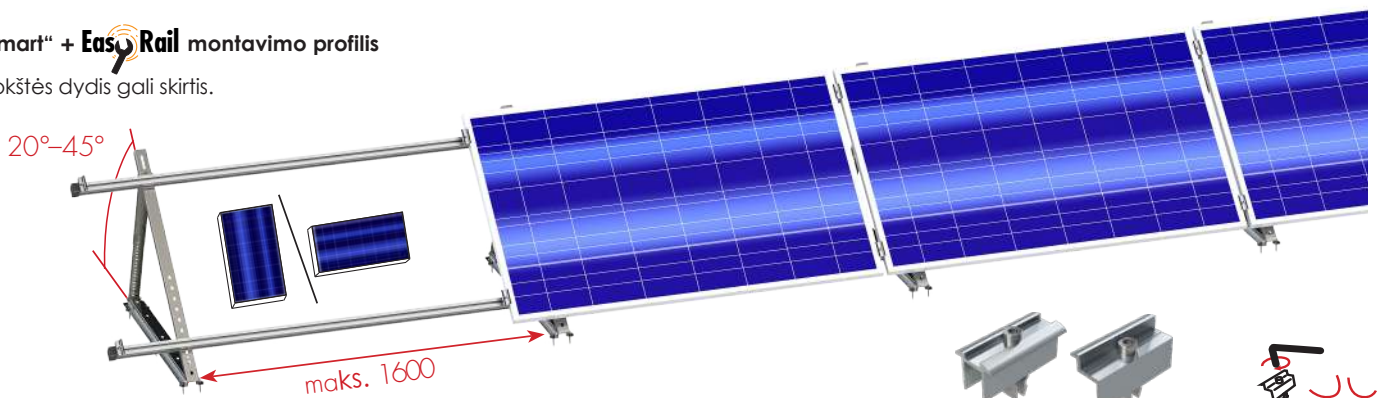


2 x „Smart“/plokštė + 4 x EasyRail greitojo sukabinimo galiniai gnybtai



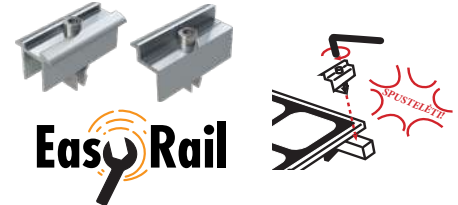
„Smart“ + EasyRail montavimo profilis

Plokštės dydis gali skirtis.



„Smart“ ant sienos

2 x „Smart“/plokštė + 4 x EasyRail greitojo sukabinimo galiniai gnybtai



PADĖTIES NUSTATYMAS

Naudodami „Smart“ stovus atkreipkite dėmesį į sniego užsilaikymą po plokštėmis.

Nei saulės baterijų plokštės, nei plokščių stovai nėra skirti apsaugoti nuo sniego apkrovos.

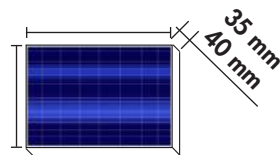
Jei atstumas tarp viršutinės plokščių eilės ir stogo keteros yra didesnis nei vienas metras, virš plokštės rekomenduojama įrengti sniego apsaugą.

Plokštės rekomenduojama

montuoti kuo arčiau stogo keteros.

Atkreipkite dėmesį į didesnę vėjo apkrovą stogo kraštuose. Plokštės rekomenduojama montuoti kuo arčiau stogo centro.

TINKAMAS PLOKŠTĖS STORIS



MONTAVIMAS ANT PLOKŠČIŲ PAVIRŠIŲ

„Smart“ stovą galima naudoti balastiniu būdu montuojant ant žemės arba prie jos tvirtinant. Balasto svoris arba naudojamų tvirtinimo detalių tipas turi būti parenkami atsižvelgiant į aplinkos veiksnius (vėją, sniego apkrovą ir pan.).

SIENOS

Tvirtinimo priedus rinkitės pagal sienų medžiagos gamintoją.

ĮRANKIAI

Šešiakampis raktas 6



Atsuktuvus

Veržliarakčiai su antg.

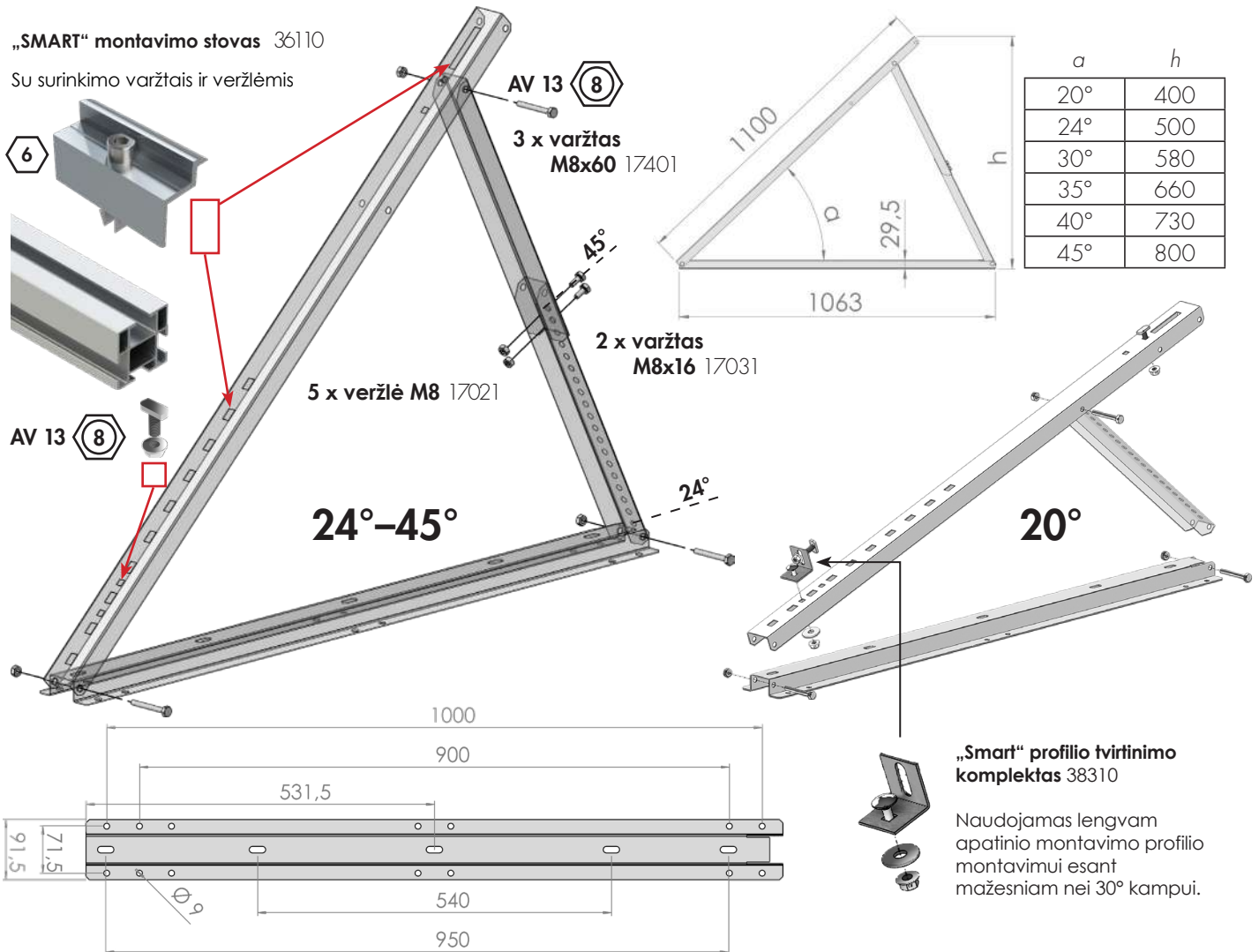
AV 10 7

AV 13 8

1. MATMENYS IR „SMART“ MONTAVIMAS

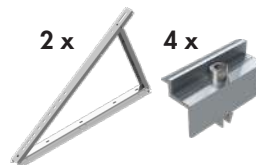
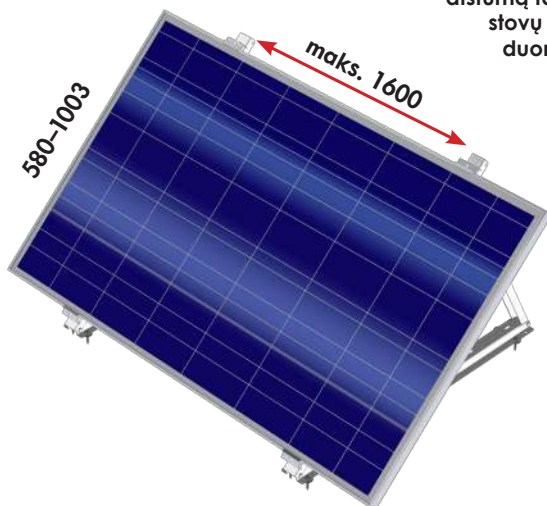
„SMART“ montavimo stovas 36110

Su surinkimo varžtais ir veržlėmis



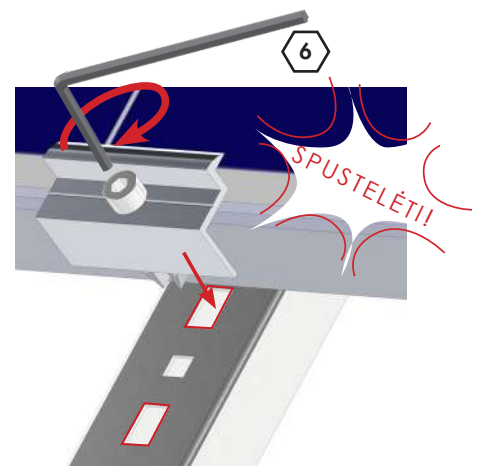
2. A „SMART“ STOVAS SU Easy Rail GREITOJO SUKABINIMO GNYBTAIS

Rekomenduojamą atstumą tarp „Smart“ stovų žr. plokštės duomenų lapę.



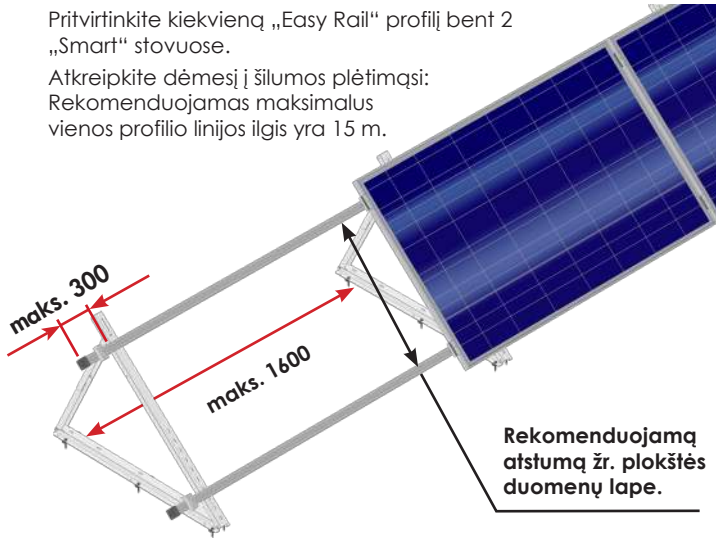
„Easy Rail“ galinių gnybtų kompleksas 35 mm 8 vnt. 36530, juodi 3653033

„Easy Rail“ galinių gnybtų kompleksas 40 mm 8 vnt. 36770, juodi 3677033

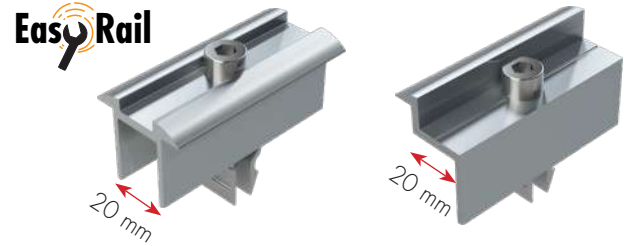


2. B „SMART“ STOVAS SU Easy Rail MONTAVIMO PROFILIU IR GREITOJO SUKABINIMO GNYBTAIS

Pritvirtinkite kiekvieną „Easy Rail“ profilį bent 2 „Smart“ stovuose.
Atkreipkite dėmesį į šilumos plėtimąsi:
Rekomenduojamas maksimalus vienos profilio linijos ilgis yra 15 m.

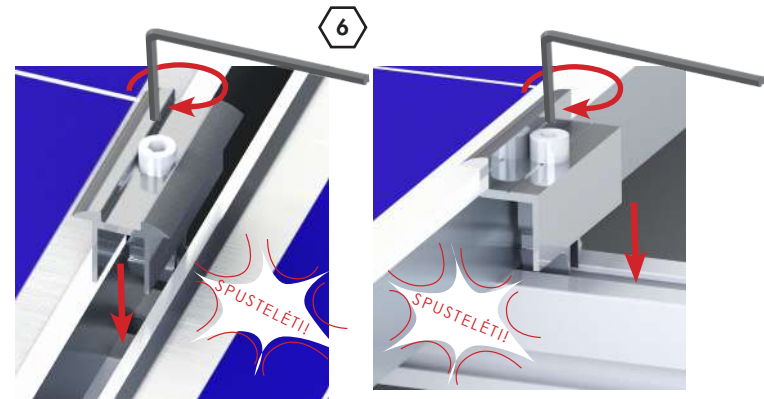
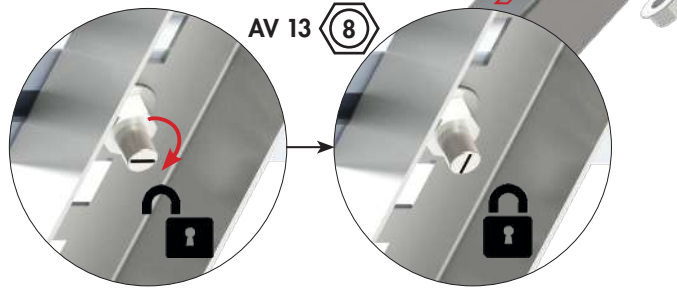


„Easy Rail“ vidurinių gnybtų kompl. 35 mm 10 vnt. 36540, juodi 3654033
„Easy Rail“ galinių gnybtų kompl. 35 mm 8 vnt. 36530, juodi 3653033
„Easy Rail“ vidurinių gnybtų kompl. 40 mm 10 vnt. 36780, juodi 3678033
„Easy Rail“ galinių gnybtų kompl. 40 mm 8 vnt. 36770, juodi 3677033



Easy Rail

„Easy Rail“ montavimo profilis 3,1 m 36600
„Easy Rail“ montavimo profilis 6,2 m 36480
„Easy Rail“ T formos varžtas 100 vnt. 36900
„Easy Rail“ jungės veržlė 100 vnt. 36910



3. A „SMART“ STOVAS IR MEDINĖS KONSTRUKCIJOS ARBA GOFRUOTAS LAKŠTAS

6 x varžtas 7x30 17771 6
x tarpiklis 17100 arba
Sandariklis 17160

„Smart“ stovas gali būti tvirtinamas tiesiai prie medinių konstrukcijų arba gofruoto metalo lakšto.

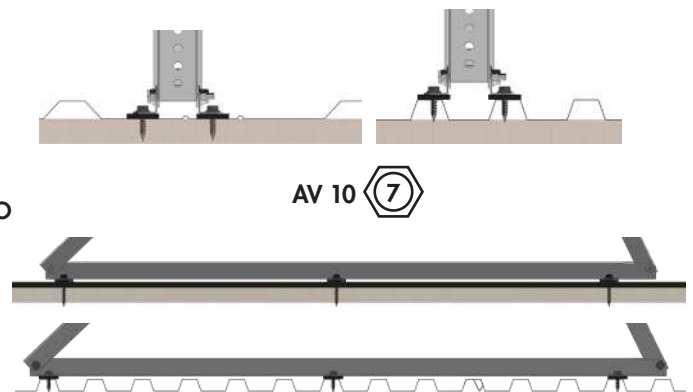
Patikrinkite „Smart“ apatinės sijos tinkamumą pagal gofruoto lakšto matmenis.



IŠILGAI NUOLYDŽIO

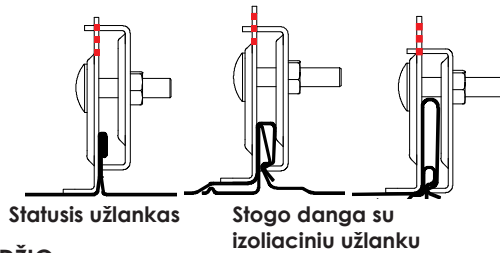


IŠILGAI NUOLYDŽIO



3. B „SMART“ STOGUI SU METALO UŽLANKAIS

UŽLANKŲ TVIRTINIMO DETALĖS MONTAVIMAS



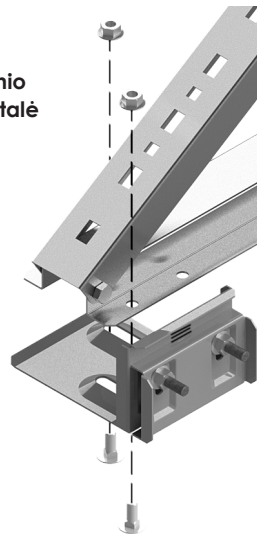
Priveržkite tvirtinimo detalės varžtus iki akivaizdžios elastingumo ribos, t. y. tol, kol tvirtinimo detalės šonai priartės vienas prie kito, bet nebus įlenkti ar susisukę.

IŠILGAI NUOLYDŽIO

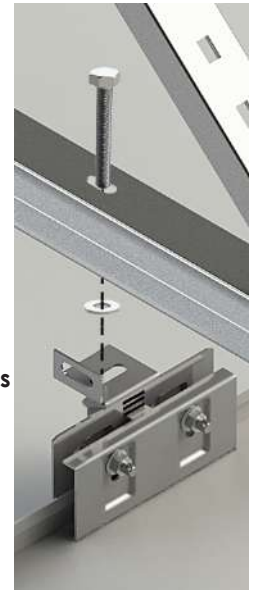
IŠILGAI NUOLYDŽIO



2 x „Smart“ metalinio stogo tvirtinimo detalė 38040



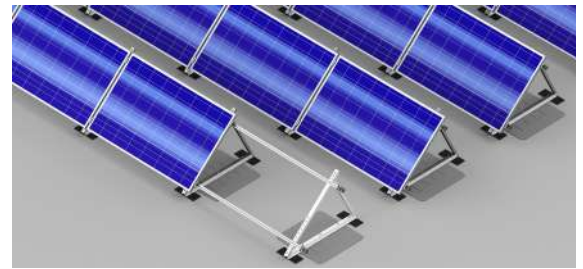
2 x Stogai su „Easy Rail“ laikiklio užlanku 36840
2 x varžtai M8x50 17391
2 x poveržlės M8 17241
2 x jungės veržlė M8 17201



3. C „SMART“ STOVAS ANT BITUMO /SBS STOGO

„Smart“ tvirtinkite prie plokščių stogų be skylių ar balasto su „UP“

Montavimo instrukcija:
„Solar UP“ – universali platforma

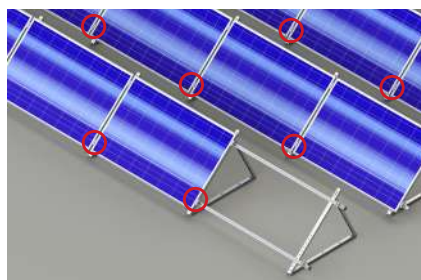


4. PRIEDAI



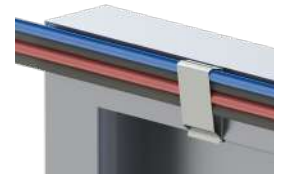
Įžeminimo poveržlė 50 vnt. 36760

Naudokite įžeminimo tęstinumui užtikrinti. Įstatykite įžeminimo poveržlę po vienu viduriniu gnybtu.



Kabelio laikiklis 50 vnt.

36550
Pritvirtinkite prie plokštės rėmo. Maks. 4 kabeliai.



Padėties nustatymo kaištis 40 vnt.

36470

Palengvina plokščių tvirtinimą. Tvirtina kaiščius prie plokščių rėmų galinėje pusėje. Tvirtinant plokštės gnybtus, plokštę galima kabinti ant viršutinio profilio.

