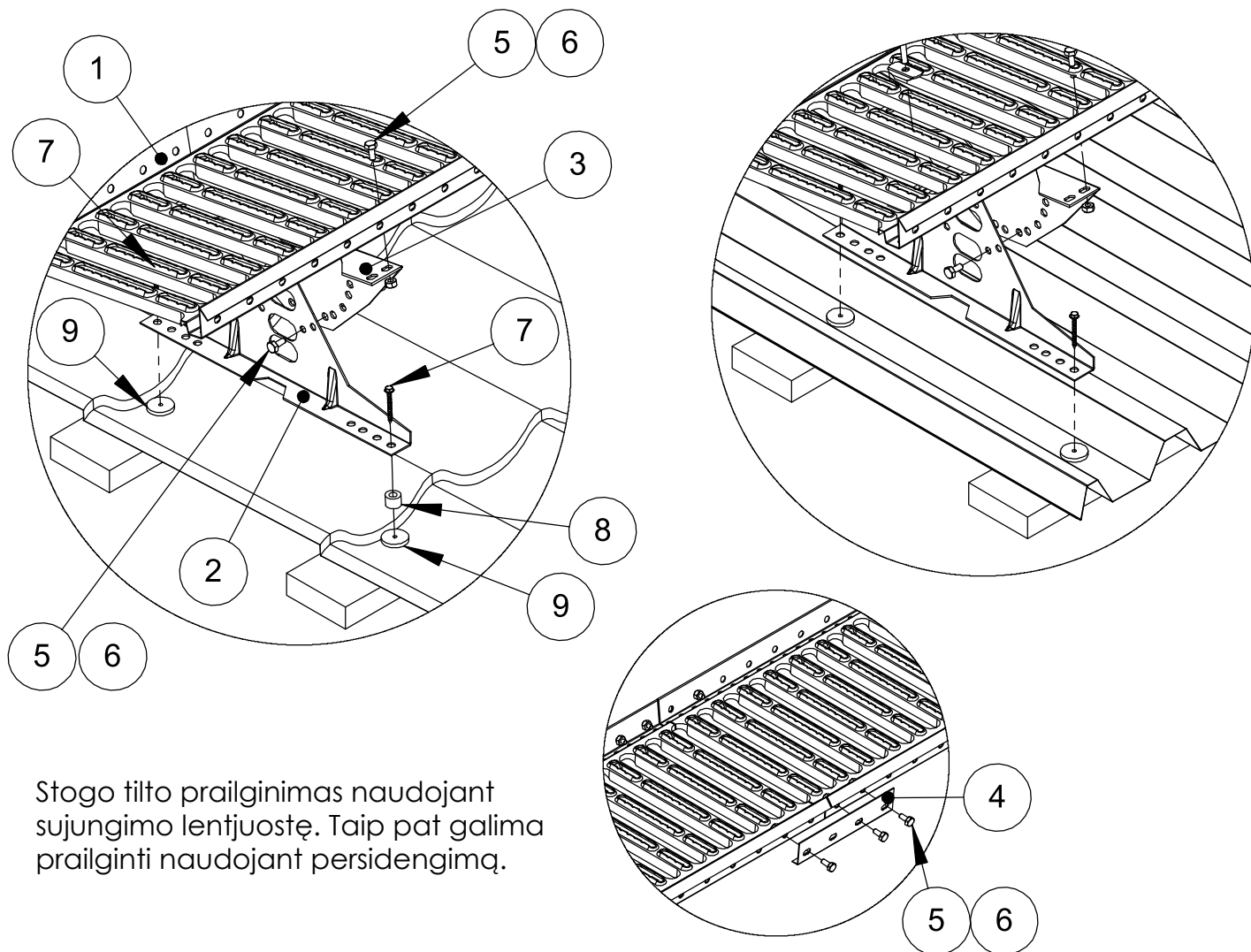


# STOGO TILTO ĮRENGIMAS ANT METALINIŲ ČERPIŲ IR TRAPECINIO PROFILIO



- Didžiausias atstumas tarp tvirtinimų 1200 mm.
- Didžiausias atstumas nuo tilto krašto iki kraštinio tvirtinimo 15 cm.
- Didžiausias atstumas tarp grebėsto tašų 400 mm, grebėsto tašo dydis mažiausiai 25x100 mm, rekomenduojama 32x100 mm.
- Didžiausias dangos nuokrypio kampas 55°, profilio aukščiui esant 33 mm (45°/62 mm, 34°/88 mm).
- Sandarinimo tarpinė turi būti priklijuota prie apatinės tvirtinimo dalies.
- Prieš užveržiant savisriegį varžtą būtina įsitikinti, kad jis tikrai įsisuko.



Stogo tilto prailginimas naudojant sujungimo lentjuostę. Taip pat galima prailginti naudojant persidengimą.

Pav.	Pavadinimas	Kodas	KS4C2 1,21m STTO	KS4C2 2,25m STTN	KS4C2 2,97m STTF
1	Stogo tilto lakštas 1,21 m	30010	1		
1	Stogo tilto lakštas 2,25 m	30200		1	
1	Stogo tilto lakštas 2,97 m	30030			1
2	Tvirtinimas prie stogo dangos	30630	2	3	4
3	Apatinis fiksatorius	30060	2	3	4
4	Sujungimo lentjuostė	30040	2	2	2
5	Varžtas M8x16	17031	14	18	22
6	Veržlė M8	17021	14	18	22
7	Savisriegis varžtas 7x50	17271	4	6	8
8	Plastikinė įvorė	17118	2	3	4
9	Sandarinimo tarpinė	17100	4	6	8
		35110	1	1	

**REIKALAVIMAI VARŽTAMS: sriegis M8, stiprumo klasė 8.8 (ISO 989)**